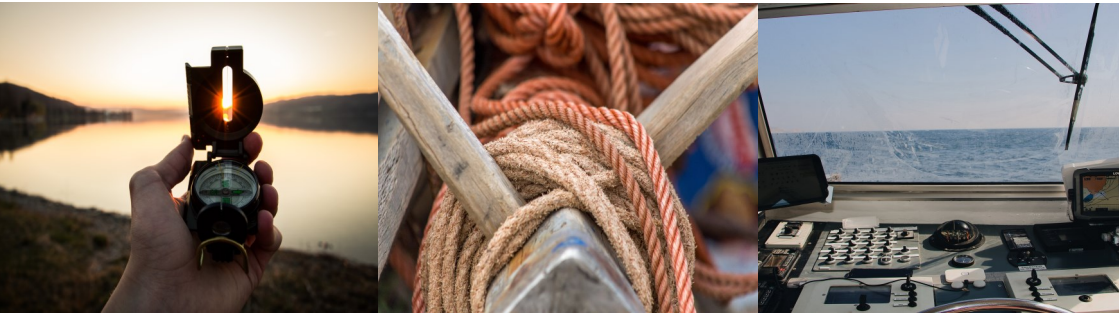


FORMATION DES ADMINISTRATEURS



Sept. 2020 - Juin 2021



EXERCER MA FONCTION D'ADMINISTRATEUR



ASSURER NOTRE RÔLE DE MEMBRES DU BUREAU
OU DE CO-PRÉSIDENTS



SE SAISIR DE MON RÔLE DE TRÉSORIER



SAISIR LES ENJEUX FINANCIERS



Fédération
Rhône &
Métropole de Lyon



<http://fede69.centres-sociaux.fr>

Ce qu'il en ont pensé (retour sur les formations des années précédentes)

« Cette formation m'a permis de **comprendre le rôle de l'administrateur réellement**. Je constate que je connaissais bien mal mon centre social ! »



« Formation structurée, **pragmatique** et bien documentée. »



« Je retiens **la force des échanges** et de la co-construction sur l'économie du centre. »



« Le rôle du trésorier ? Il est désormais acquis pour moi, côté information et côté pratique, **je peux assurer ma mission maintenant !** »

Editorial

Convaincus de la pertinence de **la place des habitants bénévoles au pilotage** des centres sociaux, notre réseau a à cœur de qualifier les membres de ses Conseils d'administration, bureaux et comités de présidence.



Conscients de **l'importance du rôle des centres sociaux** dans la vie locale et l'accueil de chaque habitant, nous savons que l'enjeu est de taille ! La période que nous venons de traverser, liée à la pandémie de COVID-19, en a d'ailleurs été un véritable catalyseur. Pour que chaque centre puisse dessiner et faire vivre au mieux le projet social adapté au territoire et aux aspirations collectives de ses habitants, les acteurs de la gouvernance doivent maîtriser le sens et les moyens de leur rôle et de l'objet "centre social".



Connaissances des fonctionnements, éléments de compréhension, outils pour analyser le contexte et les enjeux...

Administrateurs, venez acquérir les bases ou compléter votre expérience pour faire vivre nos maisons citoyennes !

Modalités pratiques

Coûts

Participation du centre social

Forfait de **30 € /personne**.

Pour couvrir le reste des frais

Sollicitation du fonds FOSFORA (Fond Spécifique pour la Formation des Acteurs), issu de vos cotisations à la fédération.

Inscriptions

Formations accueillant 7 à 12 participants

Démarche à faire pour s'inscrire

EN LIGNE - vous pouvez vous inscrire sur le site fédéral <http://fede69.centres-sociaux.fr> > Onglet « Actions » > rubrique « Formations des administrateurs »

PAR MAIL - vous pouvez remplir ou reprendre les éléments du bulletin ci-inclus et nous transmettre ces informations par mail

N'hésitez pas à nous solliciter pour toute précision, question ou demande particulière au **04.78.84.50.84**

L'approche pédagogique

Vous êtes des **acteurs de votre centre social** avec une pratique associative comprenant des vécus particuliers et précis. Nos formations, basées sur une interaction et des animations, laissent toute la place à **vos interrogations et retours d'expériences**. Elles vous apportent de nouveaux éléments, tout en vous permettant de les **mettre en pratique** rapidement !

Notre formatrice : Peggy Bouzaglou



Peggy a dirigé pendant 15 ans des structures associatives, en région parisienne puis lyonnaise. Elle se consacre depuis 2016 à l'accompagnement d'organisations en intervenant comme consultante, formatrice et coach.

Elle mobilise son expertise en management des organisations et ses compétences de coach pour éclairer les fonctionnements internes, accompagner le changement, et favoriser la coopération, la responsabilisation et l'épanouissement des acteurs.

Automne
2020

2 journées en semaine

9h - 16h :

Vendredi 23 Octobre et
6 novembre

à la Fédération (Villeurbanne)

2 journées le samedi

9h - 16h :

Samedi 16 et 30 Janvier

à la Fédération (Villeurbanne)

Hiver
2021

Fraichement élu ou déjà en place depuis quelques années ? Venez vous saisir des bases de la fonction d'administrateur pour voir et comprendre votre rôle dans toute sa consistance et toutes ses perspectives.

- ◇ **Participant.e.s** : Administratrices & administrateurs des centres sociaux.
- ◇ **Prérequis** : Aucun
- ◇ **Objectifs** : Acquérir les connaissances de base pour pouvoir assurer la fonction d'administrateur et permettre une bonne intégration au sein du CA.
- ◇ **Contenu** : Qu'est-ce qu'un centre social ? Quelle est la place et le rôle de son projet ? Qui le finance ? Qui gère les salariés ? A quoi sert l'administrateur ? ...
- ◇ **Modalités pédagogiques** : A partir des questions des participants, apports théoriques, échanges, mises en situation...



A savoir : En fonction des besoins, cette formation pourra être proposée par bassin géographique, ou pour un seul et même centre social, en l'adaptant au contexte.

Exercer ma
fonction de

TRÉSORIER

4 matinées le samedi

9h - 13h :

Samedi 17 Octobre , 7 et 21 Novembre, 12 Décembre
à la Fédération (Villeurbanne)

**Pas de projet sans budget, pas de gestion sans direction ni comptable,
pas de gouvernance financière sans trésorier.**

**A quoi sert ce dernier ? Ensemble, faisons le tour du rôle du Trésorier,
vous serez incollables !**

- ◇ **Participant.e.s** : Trésorier.e.s, trésorier.e.s adjoint.e.s ou co-président chargé des finances
- ◇ **Prérequis** : Administratrice.teur ayant de l'intérêt pour la question de la gestion financière.
- ◇ **Objectifs** : Appréhender le rôle du trésorier en matière de gestion financière et son articulation avec les instances associatives et la direction.
Connaître les principes de base de la gestion financière et des spécificités en centre social.
- ◇ **Contenu** : La gestion associative et les spécificités en centre social / Rôle et mission du trésorier / Financeurs et financements / Documents de gestion
- ◇ **Modalités pédagogiques** : Apports théoriques sur les approches budgétaires.Travaux sur les documents du centre social

Assurer le rôle **DE MEMBRE D'UN BUREAU OU D'UN**

COMITÉ DE PRÉSIDENTE

3 journées le vendredi

9h - 16h :

Vendredi 13 Novembre, 4 et 18 Décembre
à la Fédération (Villeurbanne)

Être membre d'un bureau ou d'un comité de présidence engendre des responsabilités particulières. Du fonctionnement quotidien au portage politique, venez partager et vous outiller !

- ◇ **Participant.e.s** : Membre d'un bureau ou d'un comité de présidence.
- ◇ **Prérequis** : Avoir suivi la formation « Exercer ma fonction d'administrateur »
- ◇ **Objectifs** : Connaitre les responsabilités et les missions particulières des membres du Bureau, au sein du conseil d'administration. Comprendre les relations entre les instances politiques et salariées. Être un décideur informé de la gestion employeur.
- ◇ **Contenu** : Le fonctionnement de l'instance. L'organisation de la vie associative. La mobilisation des adhérents, accueil et place des bénévoles. La fonction employeur. Les liens avec les partenaires : rôle politique de l'instance
- ◇ **Modalités pédagogiques** : A partir des questions des participants, apports théoriques, échanges, mises en situation...



A savoir : Nouvelle formation cette année.



Saisir les **ENJEUX FINANCIERS**

3 matinées le samedi

9h - 13h :

Samedi 27 Février, 13 et 27 Mars
à la Fédération (Villeurbanne)

La gestion des moyens financiers implique de faire des choix qui impactent de nombreux domaines : découvrez quelques clés pour éclairer vos décisions !

- ◇ **Participant.e.s** : Membres du Bureau, Administratrices.teurs expérimenté.es
- ◇ **Prérequis** : Avoir suivi la formation administrateur ou trésorier ou être administrateur depuis au moins 5 ans et avoir une appétence pour la gestion financière.
- ◇ **Objectifs** : Connaitre et mettre en perspective ce qui est en jeu dans les choix financiers.
- ◇ **Contenu** : Pilotage économique de l'association L'économie au service du projet La communication: Pourquoi et vers qui communiquer autour de l'économie du projet ? L'évolution des modèles socio-économiques
- ◇ **Modalités pédagogiques** : Apports théoriques/ Etudes de cas à partir de situations et questionnements amenés par les participants/ échange de pratiques

Formation(s) sur mesure

D'autres besoins ? D'autres envies ?

Ça tombe bien : nous pouvons imaginer avec vous la formation qu'il vous faut, au-delà des sentiers battus, autour de votre sujet de préoccupation, en prenant en compte vos enjeux, à votre date, dans votre lieu et pour votre équipe.

Contactez-nous !



Par exemple l'année passée, en 2019 ou 2020 :

Découvrir la notion de pouvoir d'agir

Mettre à jour ses statuts

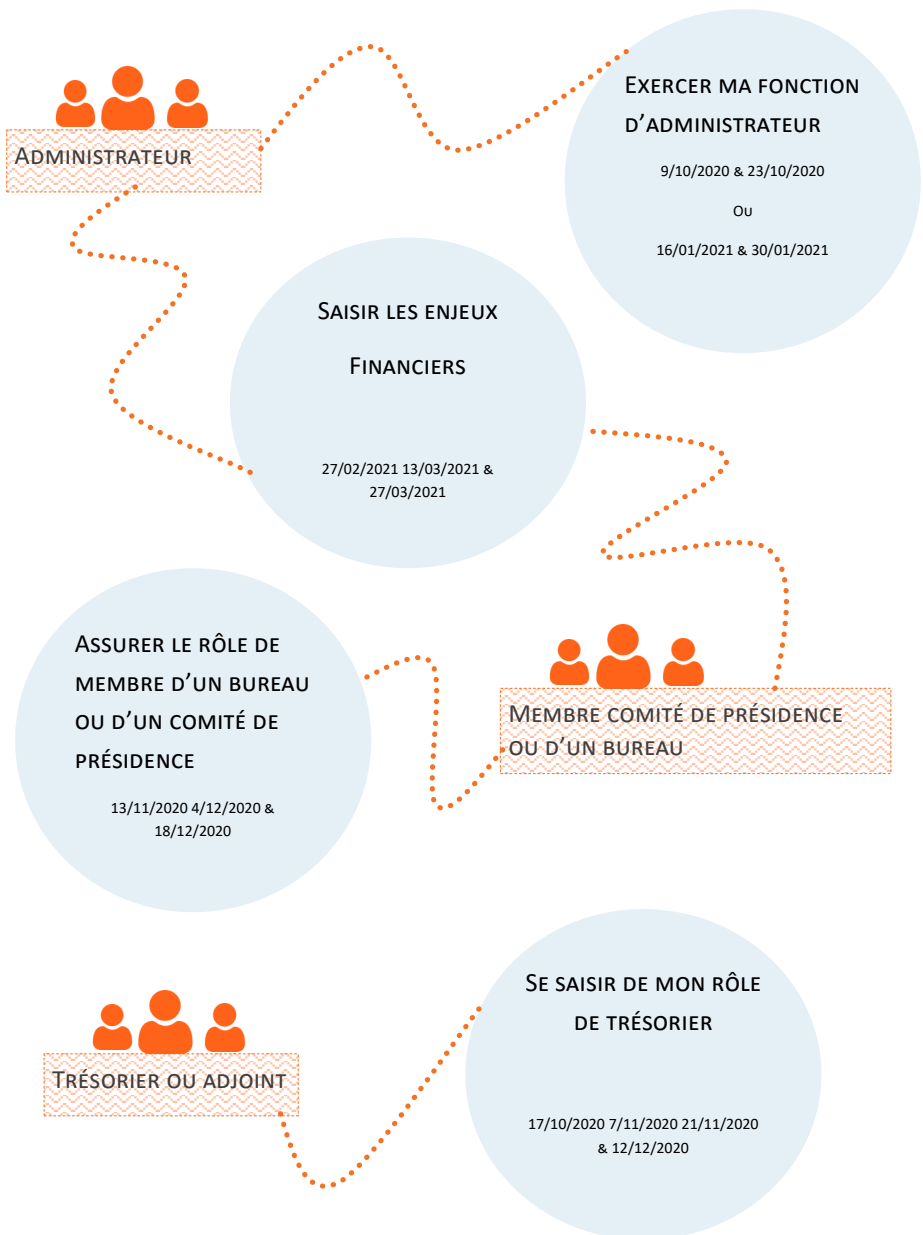
Créer ou mettre à jour son règlement intérieur

Animer une réunion démocratique et efficace

Réussir son assemblée générale...

Construire ses délégations

Quelle formation est faite pour vous ?





Fédération
Rhône &
Métropole de Lyon



« On ne fait pas pousser une fleur
en tirant sur la tige. »

Yann Le Bossé



Fédération des centres sociaux
Rhône & Métropole de Lyon

fede@centres-sociaux-rhone.com

✉ 13-17 rue J. Bourgey
69100 Villeurbanne

☎ 04 78 84 50 84

🌐 fede69.centres-sociaux.fr